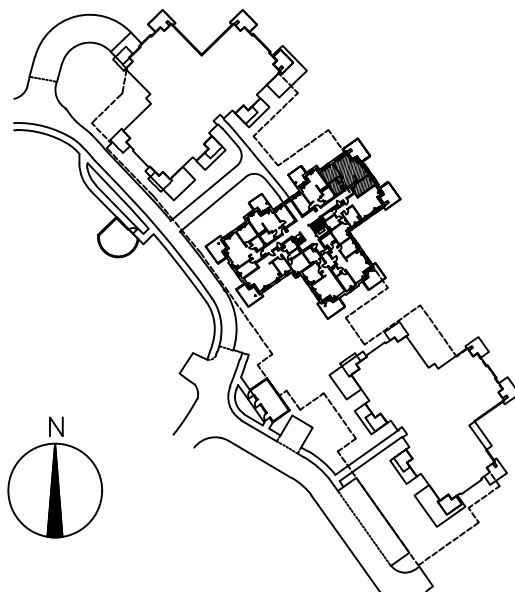




Park OSTROWSKA



BUDYNEK: LOFT 2
POZIOM: PIĘTRO 3
MIESZKANIE NR: **407**
POWIERZCHNIA UŻYTKOWA: 60,36 M²
POZOSTAŁE POWIERZCHNIE: BALKON – 14,50 M²

SKALA 1:100

