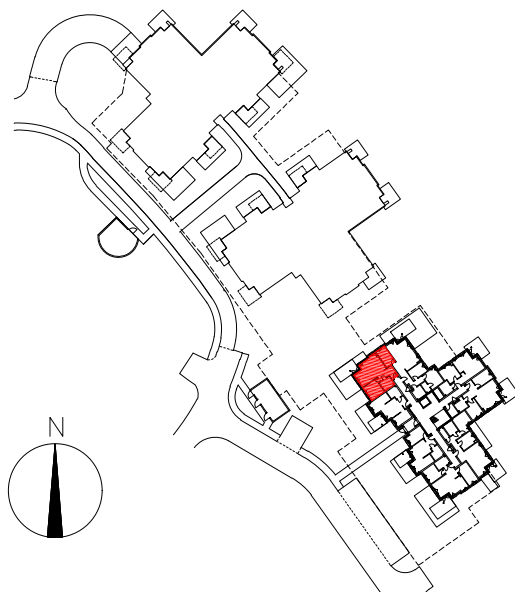




# Park OSTROWSKA



BUDYNEK: LOFT 3

POZIOM: PARTER

MIESZKANIE NR: **102**

POWIERZCHNIA UŻYTKOWA: 52,04 M<sup>2</sup>

POZOSTAŁE POWIERZCHNIE: OGRÓD – 36,88 M<sup>2</sup>

w tym TARAS – 13,56 M<sup>2</sup>

SKALA 1:100

