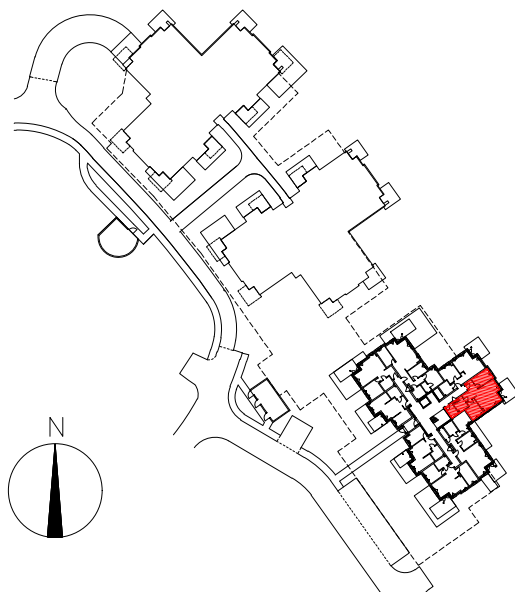


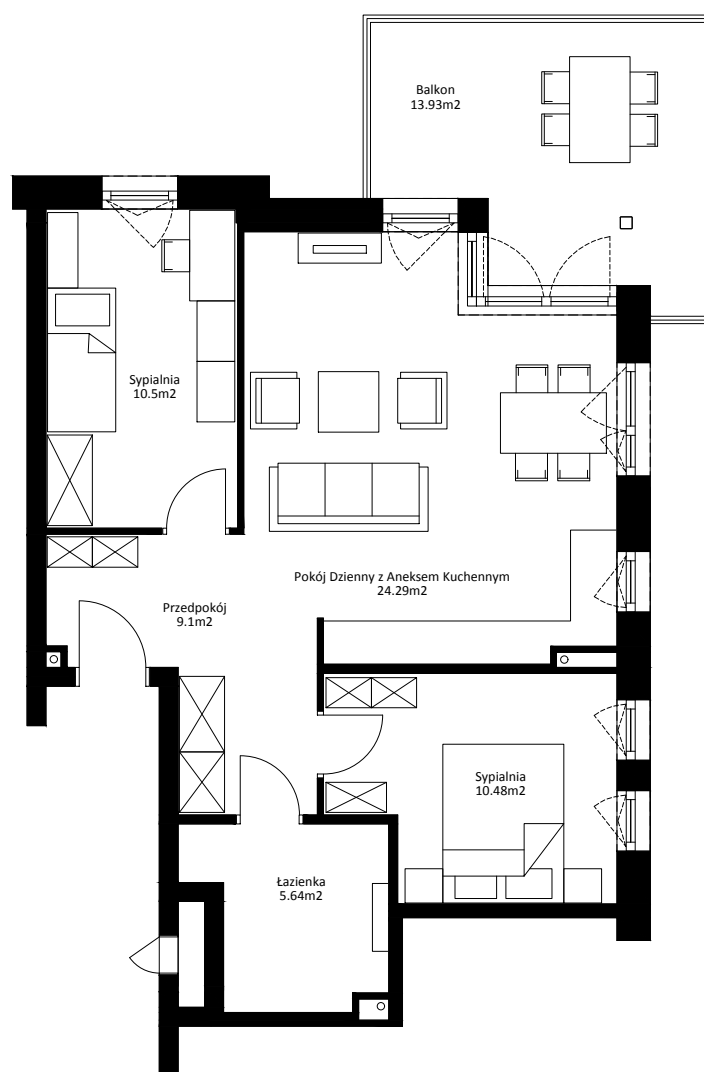


Park OSTROWSKA



BUDYNEK: LOFT 3
POZIOM: PARTER
MIESZKANIE NR: **105**
POWIERZCHNIA UŻYTKOWA: 60,01 M²
POZOSTAŁE POWIERZCHNIE: BALKON – 13,93 M²

SKALA 1:100



Powierzchnia użytkowa
60.01m²