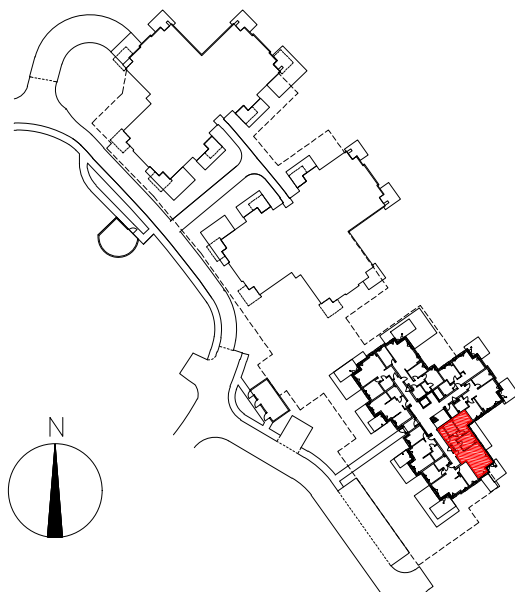




Park OSTROWSKA



BUDYNEK: LOFT 3

POZIOM: PARTER

MIESZKANIE NR: **106**

POWIERZCHNIA UŻYTKOWA: 69,29 M²

POZOSTAŁE POWIERZCHNIE: OGRÓD – 7,69 M²

BALKON – 11,34 M²

SKALA 1:100

