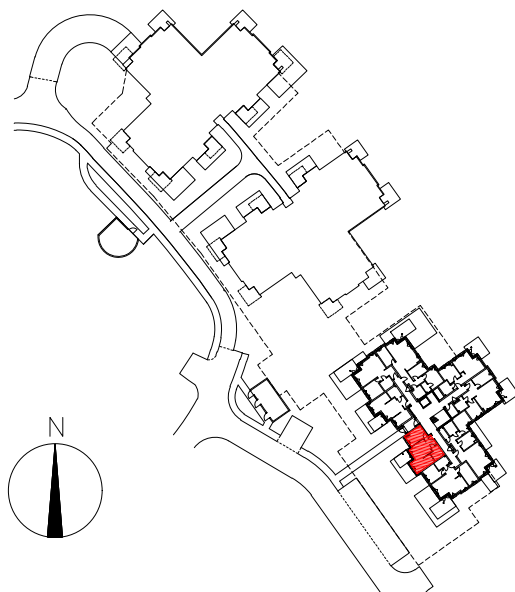




# Park OSTROWSKA



BUDYNEK: LOFT 3

POZIOM: PARTER

MIESZKANIE NR: **108**

POWIERZCHNIA UŻYTKOWA: 45,11 M<sup>2</sup>

POZOSTAŁE POWIERZCHNIE: OGRÓD – 20,92 M<sup>2</sup>

w tym TARAS – 8,50 M<sup>2</sup>

SKALA 1:100

