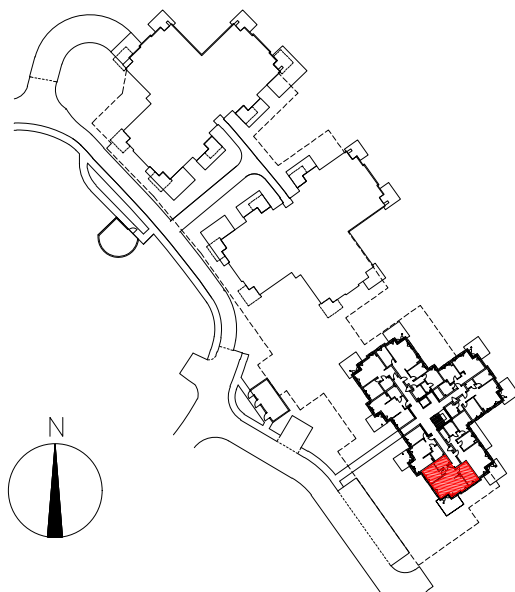




# Park OSTROWSKA



BUDYNEK: LOFT 3  
POZIOM: PIĘTRO 1  
MIESZKANIE NR: **207**  
POWIERZCHNIA UŻYTKOWA: 60,72 M<sup>2</sup>  
POZOSTAŁE POWIERZCHNIE: BALKON – 14,50 M<sup>2</sup>

SKALA 1:100



Powierzchnia użytkowa  
60,72m<sup>2</sup>