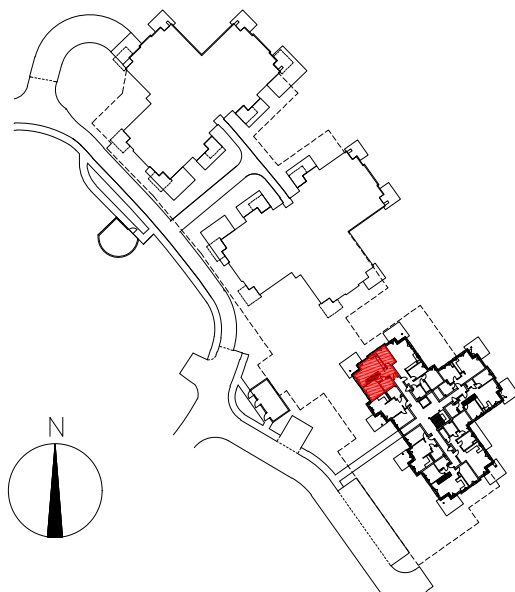




# Park OSTROWSKA



BUDYNEK: LOFT 3  
POZIOM: PIĘTRO 2  
MIESZKANIE NR: **302**  
POWIERZCHNIA UŻYTKOWA: 51,74 M2  
POZOSTAŁE POWIERZCHNIE: BALKON – 13,97 M2

SKALA 1:100

