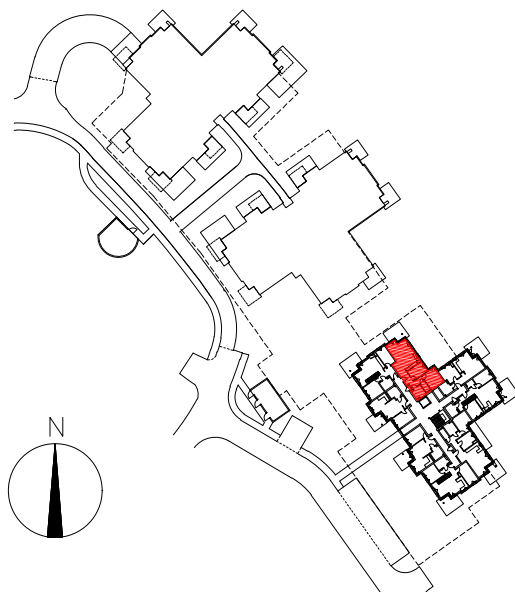




Park OSTROWSKA



BUDYNEK: LOFT 3
POZIOM: PIĘTRO 2
MIESZKANIE NR: **303**
POWIERZCHNIA UŻYTKOWA: 80,41 M²
POZOSTAŁE POWIERZCHNIE: BALKON – 13,97 M²

SKALA 1:100

