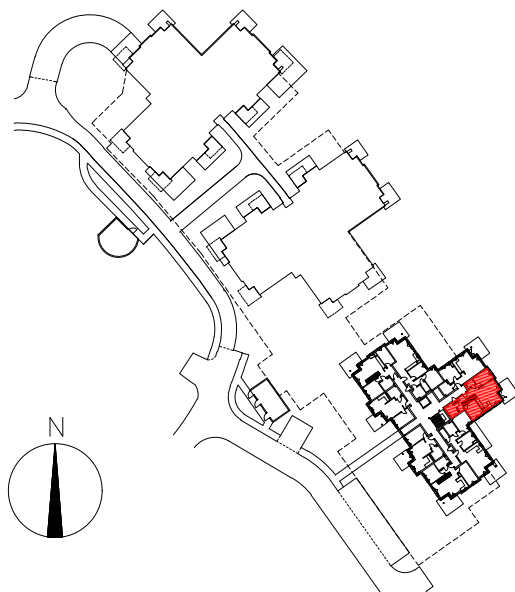




Park OSTROWSKA



BUDYNEK: LOFT 3

POZIOM: PIĘTRO 2

MIESZKANIE NR: **305**

POWIERZCHNIA UŻYTKOWA: 64,85 M²

POZOSTAŁE POWIERZCHNIE: BALKON – 13,97 M²

SKALA 1:100

