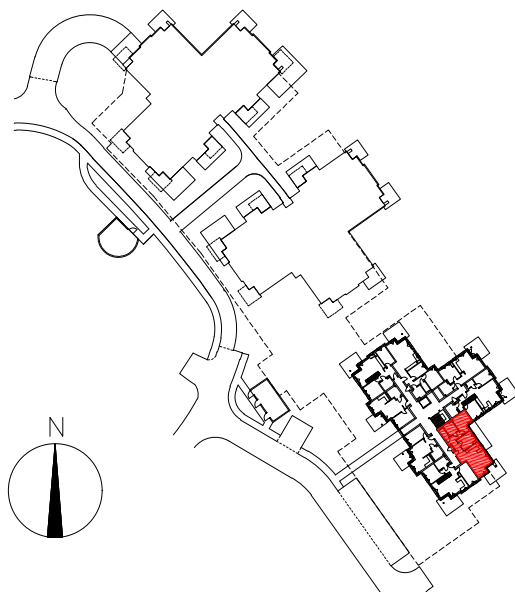




Park OSTROWSKA



BUDYNEK: LOFT 3
POZIOM: PIĘTRO 2
MIESZKANIE NR: **306**
POWIERZCHNIA UŻYTKOWA: 81,02 M²
POZOSTAŁE POWIERZCHNIE: BALKON – 13,97 M²

SKALA 1:100

