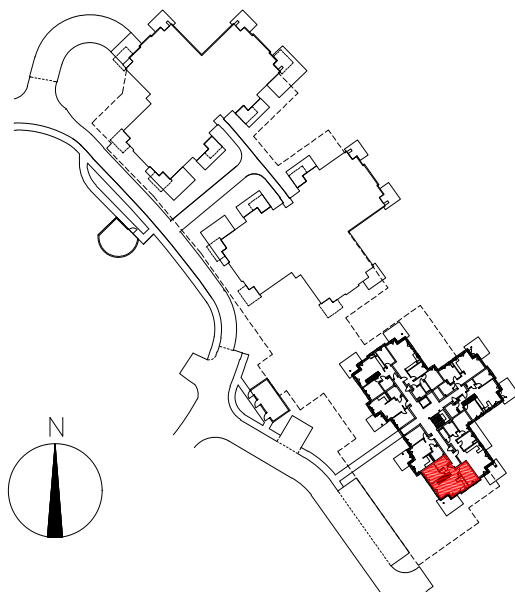




Park OSTROWSKA



BUDYNEK: LOFT 3
POZIOM: PIĘTRO 2
MIESZKANIE NR: **307**
POWIERZCHNIA UŻYTKOWA: 48,30 M²
POZOSTAŁE POWIERZCHNIE: BALKON – 14,54 M²

SKALA 1:100

