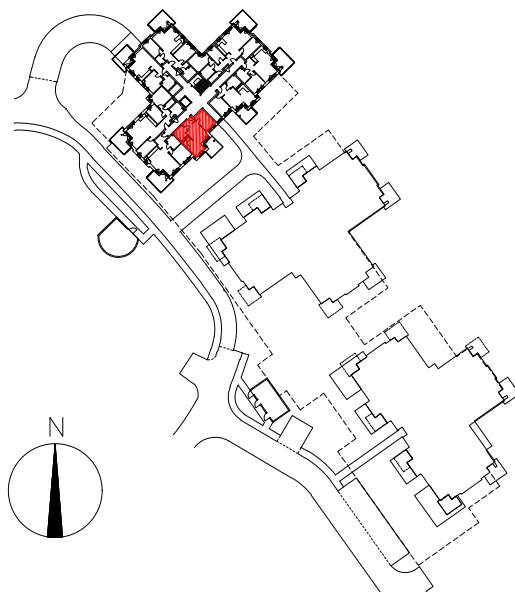




Park OSTROWSKA



BUDYNEK: LOFT 1
POZIOM: PIĘTRO 2
MIESZKANIE NR: **301**
POWIERZCHNIA UŻYTKOWA: 45,08 M2
POZOSTAŁE POWIERZCHNIE: BALKON – 10,08 M2

SKALA 1:100

