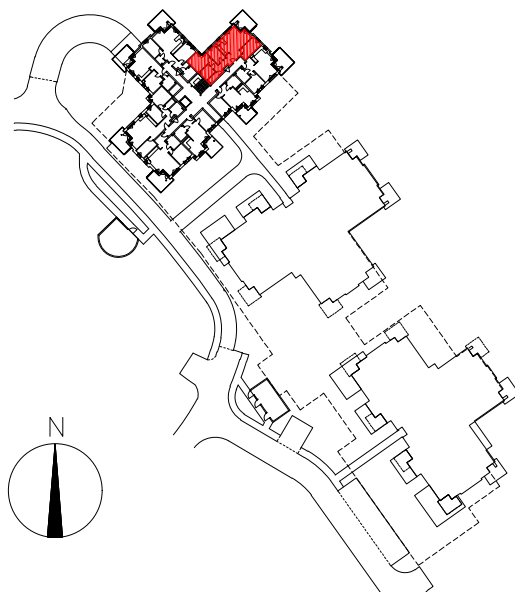




# Park OSTROWSKA



BUDYNEK: LOFT 1  
POZIOM: PIĘTRO 2  
MIESZKANIE NR: **306**  
POWIERZCHNIA UŻYTKOWA: 81,02 M<sup>2</sup>  
POZOSTAŁE POWIERZCHNIE: BALKON – 13,93 M<sup>2</sup>

SKALA 1:100

