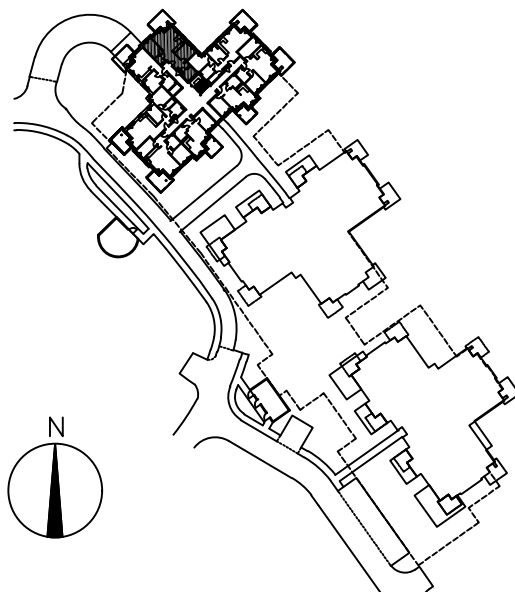




Park OSTROWSKA



BUDYNEK: LOFT 1
POZIOM: PIĘTRO 3
MIESZKANIE NR: **405**
POWIERZCHNIA UŻYTKOWA: 64,50 M2
POZOSTAŁE POWIERZCHNIE: BALKON – 13,93 M2

SKALA 1:100

