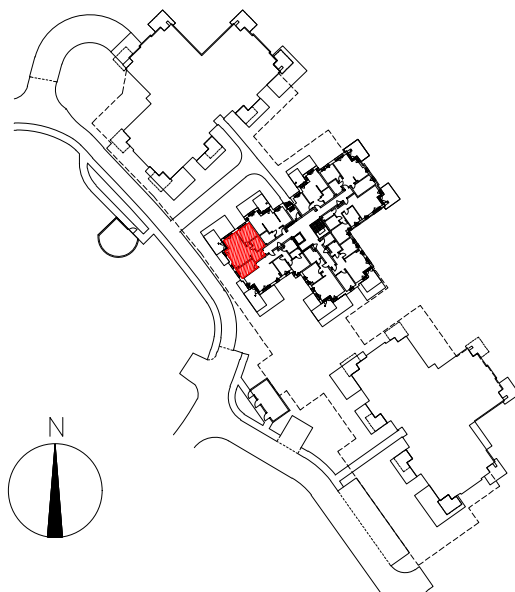




# Park OSTROWSKA



BUDYNEK: LOFT 2

POZIOM: PARTER

MIESZKANIE NR: **102**

POWIERZCHNIA UŻYTKOWA: 52,16 M<sup>2</sup>

POZOSTAŁE POWIERZCHNIE: OGRÓD – 36,13 M<sup>2</sup>

w tym TARAS – 13,50 M<sup>2</sup>

SKALA 1:100

