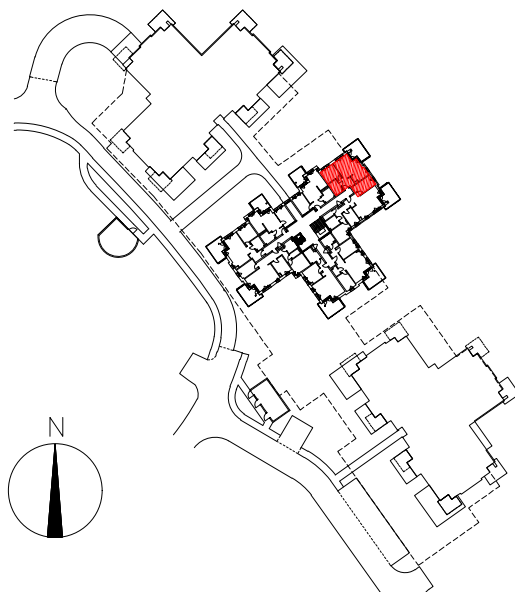




# Park OSTROWSKA



BUDYNEK: LOFT 2

POZIOM: PIĘTRO 2

MIESZKANIE NR: **307**

POWIERZCHNIA UŻYTKOWA: 48,30 M2

POZOSTAŁE POWIERZCHNIE: BALKON – 14,50 M2

SKALA 1:100

